

Klinoptilolith-Zeolith

Klinoptilolith-Zeolith verfügt über mehrere Mechanismen, mit denen der menschliche Körper von Giften befreit werden kann. Ähnlich wie ein Schwamm bindet Zeolith Giftstoffe an sich: Säuren, Schwermetalle, Darmgase, Bakteriengifte, Schimmelpilzgifte und viele mehr. Diese können völlig unproblematisch mit dem Stuhl ausgeschieden werden und belasten den Körper nicht mehr.

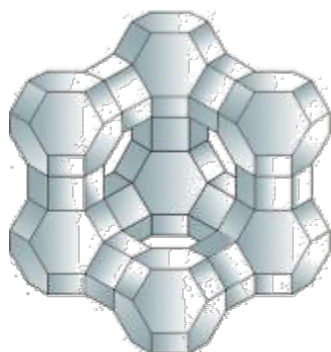
SANOdetox[®] wird aus natürlichen Sedimentgesteinen von Klinoptilolith Zeolith (>88%) durch Hightech-Fertigungsprozesse mit konstanter Qualitätskontrolle hergestellt.

Klinoptilolith-Zeolith entgiftet mittels Adsorption und führt durch Ionenaustausch dem Menschen notwendige Mineralien zu.



Der Name Zeolith (Zeo» - Kochen, und «lithos» - Stein) wurde 1756 vom schwedischen Mineralogen und Chemiker A. Kronstedt eingeführt.

Die positiven Auswirkungen von Zeolith auf die Gesundheit und Vitalität von Mensch beschrieb bereits in den 80er Jahren Neurophysiologe und stressforscher Professor, Doktor der Medizin an der Humboldt-Universität Berlin K. Hecht.



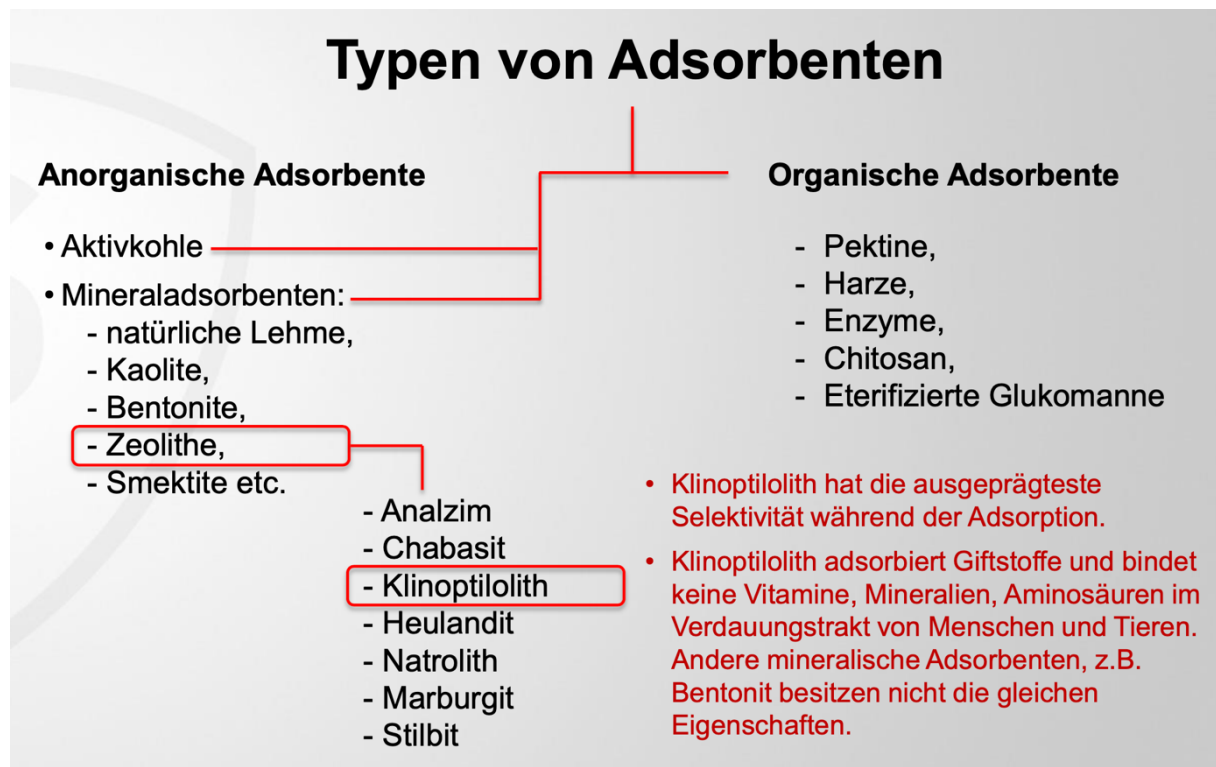
Die hervorragenden Eigenschaften von Zeolith wurden sowohl von deutschen, als auch von ausländischen Wissenschaftlern erkannt, mehrmals bestätigt und anerkannt und sind weitgehend durch sein dreidimensionales Schwammgitter mit leicht austauschbaren positiven Ionen (Na^+ , K^+ , Mg^{2+} , Ca^{2+}) mit einem

Gesamtvolumen von freien Hohlräumen innerhalb des Gitters von etwa 30% begründet.

Zeolith reinigt den Körper von Giftstoffen und tritt nicht direkt mit Vitaminen, Aminosäuren, Proteinen und anderen komplexen organischen Verbindungen in Wechselwirkung.

Zeolith entnimmt aus dem Körper Ionen von Quecksilber, Blei, Cadmium, Arsen, Ammonium, Cäsium, Rubidium, Strontium, etc., und ersetzt sie mit bis zu 60 Spurenelementen, die der Mensch braucht.

Zeolith stellt das Gleichgewicht aller Makro - und Spurenelemente ohne Ausnahme wieder her, erhöht die Immunität, verbessert die Arbeit der Enzym- und endokrinen Systeme, normalisiert die Lipid-, Protein- und Kohlenhydratstoffwechselprozesse.



Klinoptilolith-Eigenschaften

Klinoptilolith ist, seiner Struktur nach, ein hydratiertes Aluminosilikat mit kristalliner Struktur. Dank diesem Strukturtyp bildet Klinoptilolith zahlreiche Kanäle, Poren und Hohlräume. Diese Poren sind für die Kationenaustauschkapazität (CEC) nützlich, die für Klinoptilolith spezifisch ist. Da die Oberfläche von Klinoptilolith negativ geladen ist, hat Animamineral eine Affinität zu positiv geladenen Elementen oder

Molekülen. Der Durchmesser von Klinoptilolith-Poren beträgt 400 pm (0,4 nm = 4 Å), können Moleküle mit einem Durchmesser von < 400 pm im Inneren der Struktur aufgefangen werden, Moleküle mit einem Durchmesser von > 400 pm sind mit dem Porendurchmesser inkompatibel.

Moleküle und Ionendurchmesser < 400 pm:

Na ⁺ = 116 pm	K ⁺ = 152 pm	Mg ²⁺ = 86 pm	Ca ²⁺ = 114 pm
S ²⁻ = 170 pm	O ²⁻ = 126 pm	Se ²⁻ = 184 pm	Cl ⁻ = 167 pm
NH ₄ ⁺ = 175 pm	Pb ²⁺ = 132 pm	Hg ²⁺ = 110 pm	Cd ²⁺ = 103 pm
Cs ⁺ = 165 pm	Co ²⁺ = 170 pm	Ni ²⁺ = 73 pm	NH ₃ = 360 pm
H ₂ O = 282 pm	H ₂ S = 360 pm	CO = 280 pm	CO ₂ = 280 pm
N ₂ = 300 pm	C ₂ H ₂ = 240 pm		

Moleküle und Ionendurchmesser > 400 pm

Glukose = 1.000 pm

Aminosäuren = 800 pm

Insulin = 5.000 pm

Vitamine A, E = 700.000 pm

Vitamine B1, B2 = 55.000.000 pm

Globaleres Protein= 4.000 pm

Zeolith-Anwendung in der Medizin

Positive Wirkungen von Zeolith in der Medizin sind mehrmals beobachtet worden, u.a.:

- Verkleinerung von Tumoren und Verbesserung der Verträglichkeit von Chemotherapie;
- Schnellere Heilung von Schnittwunden und Verbrennungen;
- Steigerung der Wirksamkeit der Behandlung von Infektionskrankheiten (Z. B. Tuberkulose);
- Positive Beeinflussung bei der Behandlung von Magen-Darm-Erkrankungen;
- Unterstützung bei der Bekämpfung von schwerer Fettleibigkeit und Haarausfall;
- Schnellere Bekämpfung von Erkrankungen des Bewegungsapparates;

- Unterstützung bei der Bekämpfung von Schilddrüsenerkrankungen und Diabetes; sowie bei erfolgreicher Behandlung und Prävention von vielen anderen Krankheiten und Pathologien.

Schlüssel zum Erfolg ...



Rohstoffe

- **Natürliche hochwertige Mineralien,**
- mit einem hohen Anteil an Klinoptilolith (>88%) und einem sehr niedrigem Schwermetallgehalt

Technologie

- **High-Tech-Verarbeitung** zwecks
 - Schaffung extrem hoher Adsorption (Austausch)-Oberfläche; - Schaffung spezieller Oberflächenstruktur mit sehr hoher
- Kationenaustauschkapazität (CEC);

Ergebnis

- **Hocheffektives Präparat** mit folgenden Eigenschaften:
 - unwiderrufliche Bindung von Toxinen, Schwermetallen und freien Radikalen;
 - keine Bindung von Aminosäuren und Vitaminen;
 - Versorgung des Körpers mit komplementären Mikronährstoffen.

Zeolith bindet Giftstoffe...

SANOdetox[®] verfügt über mehrere Mechanismen, mit denen der menschliche Körper von Giften befreit werden kann.

Ähnlich wie ein Schwamm bindet Zeolith Giftstoffe an sich:

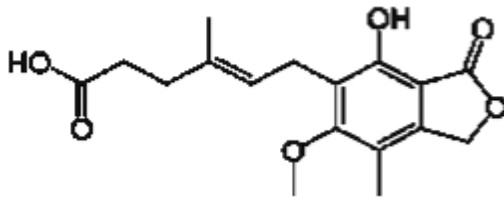
- Säuren,
- Schwermetalle,

- Darmgase,
- Bakteriengifte,
- Schimmelpilzgifte und viele mehr.

Diese können völlig unproblematisch mit dem Stuhl ausgeschieden werden und belasten den Körper nicht mehr.

Wie wirken Toxine...?

- Z.B., Mykotoxine sind gemäß der Art Ihrer Wirkung Immunsuppressiva
- Mykotoxine reduzieren die Abwehrreaktion des Körpers und eröffnen die Möglichkeit einer Vielzahl von Krankheiten, den Körper zu schädigen.
- Das Wissen um diesen Effekt wird in der Pharmazie und Medizin verwendet.
- Immunsuppressiva, die auf der Basis von Mykotoxinen hergestellt werden, sollen das menschliche Immunsystem bedrückend beeinflussen, um die Abstoßung von Transplantaten zu verhindern.



Mycophenolsäure und Ihre Bestandteile/ Sorten / Derivate sind einige der am häufigsten verwendeten selektiven Immunsuppressiva.

<https://vitalinstitut.net/zeolith/>